

東海道石部宿まつり



幕末当時にタイムスリップし、その当時の体験が出来るイベントを開催。石部宿は、東海道五十三次の五十一番目の宿場町で、東海道の往来とお伊勢参りの道筋として栄えた。イベントでは、「湖南省のよあけ」と題した夢街道行列、かごかきレースなどが繰り広げられます。

湖南省夏まつり



8月6日、湖南省野洲川親水公園で行われた湖南省夏まつりでは、江州音頭、歌謡ショーのファイナーレに1500発の花火が打ち上げられました。

東海道五十一番目 石部宿

石部は古くから伊勢へ参る街道として多くの人々が行き来していました。関ヶ原の戦いの後、徳川家康は大阪への兵を進めやすくするために東海道を整備しました。石部には、幕府直轄の二つの本陣が置かれ、全盛期には216軒の商家や62軒の旅籠が並ぶ、東海道五十一番目の宿場町として栄えました。石部は、京から江戸へ向かう旅人が最初に泊まるのに都合が良かったのです。それは、草津宿は京から出発して泊まるに早過ぎ、水口宿では遠すぎたからです。

雨山文化運動公園内にある「宿場の里」では当時の街並みが再現されています。また、旧東海道を歩くと当時の街並みの名残が所々見られ、幕府直轄であった小島本陣の石碑が建立されています。



うつくし松フェスタ

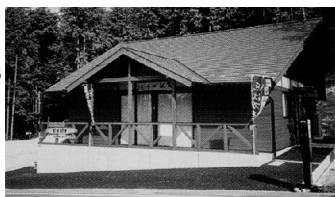


湖南省の観光名所の一つである、うつくし松自生地ほどこで、いろいろなイベントや模擬店などで秋の一日を楽しめます。

もりの駅

かまど炊房で炊かれた地元産米の食事が味わえる。また、地元で採れた野菜や手作り品、地酒なども販売している。

所在地 湖南省東寺4丁目3-3
TEL 0748-77-4694
営業時間 10:00~ 15:00
定休日 月曜日
年未年始



十二坊温泉 ゆらら

多重浴室、パーデプールのほかにレストランを備えた子どもから高齢者まで気軽に利用できる心と身体のヘルシースポット。

所在地 湖南省岩根678-28
TEL 0748-72-8211
営業時間 10:00~ 21:00
施設 屋内施設有料
定休日 火曜日
年未年始

